

---

# RAPPORT D'ACTIVITÉ

# 23

# 24

---



.....  
**sol et civilisation**  
Innover ensemble  
dans les territoires.  
.....

# SOMMAIRE

02

Sommaire

03

Qui sommes-nous ?

04

Nos valeurs

05

Gouvernance

06

Notre équipe

07

2023-2024 en bref

08

## Pôle Interventions Spécifiques

Innover dans l'accompagnement de la transition énergétique : projet d'installation d'éoliennes dans la commune de Bagnac-sur-Célé (Lot)

Innover dans l'accompagnement des transitions agricoles : HECATE - Programme Territoires Témoins et Territoires à Agricultures Positives

Accompagner les structures de gouvernance en patrimoine commun : 30 ans de l'Institution Patrimoniale du Haut-Béarn et lancement du projet DECLOISONNONS

Accompagner les acteurs des territoires dans leurs pratiques

15

## Pôle Recherche & Formations

Par la recherche-intervention, innover dans l'accompagnement des transformations agricoles, alimentaires et territoriales

« La Facilitation Stratégique au service de projets complexes et multi-acteurs dans les territoires et les filières »

Appréhender les mutations contemporaines au prisme des territoires agricoles et ruraux

Formation : interventions en formations initiales et continues

19

## Pôle Réseau & Débat

Publications

Mandats ou participations dans diverses structures

Participation à des groupes de réflexion

Veille stratégique

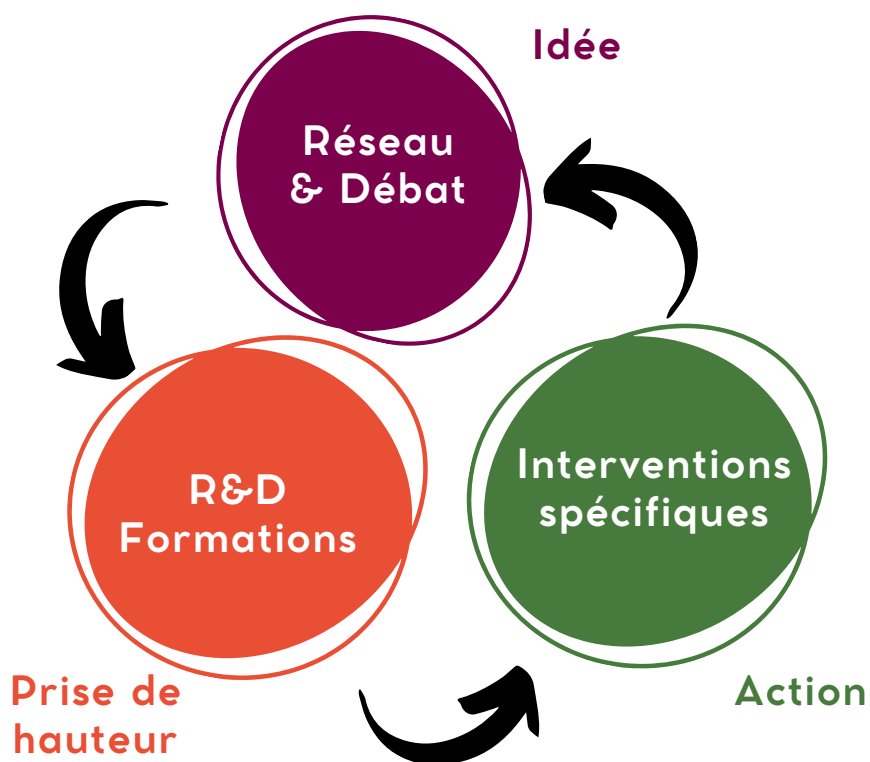
Au sein de S&C

# QUI SOMMES-NOUS ?

Sol et Civilisation est un lieu d'échanges et d'action pour comprendre, faciliter et anticiper les transitions agricoles et rurales dans un monde en mutation.

Pour cela, nous :

- Accompagnons des acteurs des territoires et des filières agricoles et alimentaires dans leurs réflexions stratégiques et leurs démarches d'ouverture à leurs parties prenantes (Pôle Interventions spécifiques)
- Organisons et participons à différents formats d'évènements et groupes de travail (Pôle Réseau & Débat)
- Accueillons, soutenons et développons des travaux de recherche (Pôle Recherche & Formation)



Au travers de ses réflexions, études et interventions, Sol et Civilisation a acquis la conviction qu'une des réponses essentielles aux crises que nous traversons se joue dans la capacité à faire émerger de nouvelles formes d'innovation collaborative, reliant les hommes et les femmes, leurs projets et leurs milieux de vie.

## Historique

En 1991, trois ans après le rapport Brundtland instaurant la notion de développement durable, des responsables agricoles et d'autres personnalités engagées fondent Sol et Civilisation pour montrer combien le monde agricole et rural peut être un acteur résolu des nécessaires évolutions de notre époque. Le Dimanche des Terres de France, en septembre 1991, grande manifestation parisienne où la campagne proposait dans ce sens de faire route commune avec la ville, lança notre projet.



# NOS VALEURS

Le & de notre logo est à notre image : nous cultivons les interfaces pour transformer les contraintes en complémentarités.





# GOUVERNANCE



**Anne-Claire VIAL**  
PRESIDENTE DE SOL & CIVILISATION

Anne-Claire Vial est agricultrice dans la Drôme sur une exploitation de production de semences et d'ail pour la consommation. Présidente de l'Acta – les instituts techniques agricoles, elle est également membre du groupe Agriculture au sein du Conseil Economique Social et Environnemental (CESE).



**Jean-Marie BEHAGHEL**  
SECRETAIRE-TRESORIER



**Régis CHOPIN**  
AGRICULTEUR



**Philippe DUBIEF**  
AGRICULTEUR ET VICE-PRESIDENT DE  
L'ASSOCIATION GENERALE DES  
PRODUCTEURS DE BLE (AGPB)



**Michel MOLLARD**  
INGENIEUR AGRONOME, ANCIEN DIRECTEUR  
DE SOL & CIVILISATION ET FERT



**Dominique VIEL**  
HAUT-FONCTIONNAIRE, PRESIDENTE DU  
GROUPE D'EXPERTS SUR LES  
RESSOURCES MINERALES DE LA  
TRANSITION BAS-CARBONE AU  
MINISTERE

# NOTRE ÉQUIPE 2023-2024



**Didier Christin**

**DIRECTEUR**  
Ingénieur agronome, docteur en sciences politiques – PhD en sciences de l'environnement, Didier est directeur depuis janvier 2021



**Elise Levinson**

**FACILITATRICE STRATÉGIQUE SENIOR, CHERCHEURE ET COACH**  
Ingénieure du Vivant et docteure AgroParisTech, Elise est partie vers de nouveaux horizons depuis avril 2024.



**Suzanne Yvonnet**

**CHARGÉE DE MISSIONS ET FACILITATRICE STRATÉGIQUE**  
Ingénieure AgroParisTech, Suzanne est facilitatrice stratégique depuis mars 2021.



**Laetitia Léger**

**CHARGÉE DE MISSIONS**  
Ingénieure en Biologie industrielle. Laëtitia a rejoint l'équipe en septembre 2024.



**Clément Galibert**

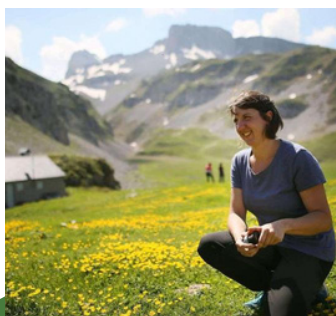
**STAGIAIRE EN FACILITATION STRATÉGIQUE**  
Dans le cadre d'un stage universitaire avec le Master de Géographie "Risques et environnement", il a rejoint Sol et Civilisation en mars 2024 et poursuit son expérience en césure.



**Alexia Vicogne**

**RESPONSABLE ADMINISTRATIVE ET FINANCIÈRE**

# 2023-2024 EN BREF



## 5 interventions

Dont une avec de **nouveaux partenaires** et **accueil de Clément Galibert** en stage pour travailler sur le projet Hecate



## R&D

**5** projets de **recherche**  
**2** projets de **thèses** de doctorat

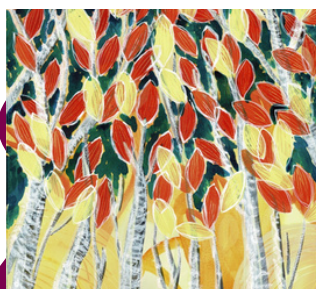


## Coaching

Développement continu de l'offre avec **13 séances** d'accompagnements individuels



## 5 actions de formations



## Publications

Finalisation de l'ouvrage **Tenir Conte du Vivant** d'Elise Levinson



## Réseau

Participation à **1 groupe** de réflexions & **15 colloques** ou conférences



## Montée en compétence

Suzanne s'est formée à la **facilitation stratégique** modélisme

**2023-2024**

**PÔLE  
INTERVENTIONS  
SPÉCIFIQUES**



# PÔLE INTERVENTIONS SPÉCIFIQUES



## Innover dans l'accompagnement de la **transition énergétique** : projet d'installation d'éoliennes dans la commune de Bagnac-sur-Célé (Lot)

En partenariat avec la commune de Bagnac, VSB Energies Nouvelles et les Fermes de Figeac.

### Contexte et ambition du projet :

L'objectif principal du projet est d'apprendre à innover et à agir en commun pour construire et mettre en œuvre une stratégie territoriale combinant amélioration de la qualité de la transition énergétique et du territoire rural proche.

Ces acteurs se sont associés pour mener une démarche stratégique exploratoire intitulée

« Recherche des conditions et moyens pour que le projet d'implantation d'éoliennes à Bagnac-sur-Célé contribue à la qualité de la transition énergétique comme à celle du territoire rural proche ».

### Intervention de S&C en 2023-2024 :

Une première phase dite « d'éclairage stratégique » a consisté à auditer 10 acteurs ayant une vision globale de la problématique (pouvoirs publics dans le Lot, représentants agricoles, représentants de la filière des énergies renouvelables...). Les résultats ont ensuite été présentés aux personnes auditées.

Suite à une opposition forte des habitants de la commune, la mairie a décidé de stopper le projet d'implantation sur la commune. Sol et Civilisation, en lien avec le partenariat constitué à Bagnac-sur-Célé, continue de rechercher des voies d'amélioration de l'accompagnement de la transition énergétique.

# PÔLE INTERVENTIONS SPÉCIFIQUES



## Innover dans l'accompagnement des **transitions agricoles** : **HECATE - Programme Territoires Témoins**

En partenariat avec Intercéréales, le Comité Régional Grandes Cultures (CRC Hauts-de-France), Arvalis et l'UNCPIE.

### Contexte et ambition du projet :

L'objectif et l'ambition du projet HECATE est d'apprendre à innover et à agir en commun pour **construire et mettre en œuvre une stratégie territoriale** dans les **Hauts-de-France** d'évolution des systèmes de **production agricole et alimentaire céréaliers, permettant de répondre aux enjeux des transitions.**

Le projet vise à identifier, à partir d'un territoire, les multiples critères attendus pour améliorer la durabilité des systèmes agro-alimentaires céréaliers, puis à rechercher comment ces critères peuvent être conciliés et comment des arbitrages peuvent être construits en commun. Ce travail sur les multiples critères est exprimé via la notion de « multiperformance (sociale, environnementale et économique) à l'échelle de l'exploitation, de la filière et du territoire ». C'est un projet en 5 grandes étapes :

1. Définir ensemble les critères de performance à prendre en compte : quelles sont les offres et les demandes de qualité exprimées par tous les acteurs (agriculteur-ice-s, entreprises de la filière, consommateurs, autres acteurs du territoire...) ?
2. Evaluer la situation actuelle et les actions engagées : quelles sont les dimensions prises en compte dans les démarches et actions déjà entreprises en matière de transition agroécologique ?
3. S'accorder sur un portrait « réaliste » de la multiperformance à horizon 2030, c'est-à-dire quels sont les critères conciliables à l'échelle de l'exploitation et des filières pour répondre au mieux aux attentes et accompagner la mise en œuvre des actions contribuant à l'atteindre.
4. Co-construire la feuille de route : actions, gouvernance et modalités d'engagement de chacun.
5. Expérimenter les solutions dans les exploitations, dans les filières et sur le territoire.

### Intervention de S&C en 2023-2024 :

Lancement du projet HECATE (Hauts-de-France Engagés en Commun pour Accélérer les Transitions Ensemble). Réalisation d'un audit "macro-systémique" (18 audités), et pré-restitution devant le comité stratégique. Réalisation d'un audit "filière" (24 audités) et début de l'audit "territoire" (15 audités).

# PÔLE INTERVENTIONS SPÉCIFIQUES



## Innover dans l'accompagnement des transitions agricoles : Territoires à Agricultures Positives

En partenariat avec la chaire Interactions d'AgroParisTech et Cap Rural.

### Contexte et ambition du projet :

Conçu et porté par la Fondation Avril, « le programme Territoires à Agricultures Positives (TAP) a pour objectif de favoriser l'émergence de projets locaux multi-acteurs associant développement territorial et transitions agricoles » (Communiqué de presse, 9 avril 2019). Programmé tous les deux ans depuis 2019 dans une région française différente, des appels à projets communs sont lancés en partenariat avec un ou des acteurs(s) public(s) de ces régions.

Le premier appel à projets a eu lieu en 2019 dans le Massif central, en partenariat avec l'Agence National de la Cohésion des Territoires (ANCT) – Commissariat du Massif central et la Direction Régionale de l'Agriculture de l'Alimentation et de la Forêt (DRAAF) coordonnatrice de Massif central. A l'été 2019, neuf projets sur les trente-sept déposés ont été sélectionnés sur la base de leur innovation et de leur engagement pour la création de valeurs durables – sociales, économiques et environnementales - pour les territoires et leurs habitants. Si un accent particulier avait été porté sur un appui aux filières herbagères, cette entrée n'était pas exclusive. Profitant de cette initiative, trois structures, Sol et Civilisation / Cap Rural et AgroParisTech (chaire InterActions) se sont associées pour proposer la mise en place d'un dispositif de « capitalisation, montée en compétences, mise en réseau » innovant pour tirer du suivi et de l'accompagnement de ces projets des enseignements phares du point de vue de la caractérisation des transitions, des conduites de la transition et des nouvelles coopérations agriculteur-ice-s / autres acteurs pour des Territoires à Agricultures Positives. Le bilan est visionnable via ce [lien](#).

### Intervention de S&C en 2023-2024 :

Finalisation du livrable de capitalisation de la démarche Territoires à Agricultures Positives dans le Massif central qui a duré de 2020 à 2023, sous forme d'un Livre Blanc ([télécharger le Livre Blanc](#))

# PÔLE INTERVENTIONS SPÉCIFIQUES



## Accompagner les structures de **gouvernance en patrimoine commun** : 30 ans de l'**Institution Patrimoniale du Haut-Béarn**

En partenariat avec le cabinet Stratégies Emergentes et l'Association Patrimoniale Internationale.

### Contexte :

L'Institution Patrimoniale du Haut-Béarn (IPHB) est un rassemblement de partenaires.

Elle permet la rencontre de tous les acteurs du territoire pour qu'ils réfléchissent aux solutions les mieux adaptées et construisent ensemble l'avenir de 26 collectivités des 3 vallées béarnaises OSSAU, ASPE et BARÉTOUS : élus, administrations, bergers, éleveurs, forestiers, associations de protection de la nature, pêcheurs, chasseurs, acteurs du tourisme, hydroélectriciens, agents de développement, chambres consulaires...

Une méthode innovante de « *gestion en patrimoine commun* » basée sur l'implication, la concertation et la décision partagée a été retenue comme alternative à un cadre réglementaire souvent trop rigide.

Les domaines de compétence de l'IPHB sont :

- l'agropastoralisme
- la forêt
- l'eau
- la gestion de la faune et des milieux naturels

### Intervention de S&C en 2023-2024 :

En partenariat avec les structures de facilitation Stratégies Emergentes et l'Association Patrimoniale Internationale (API), S&C a accompagné l'IPHB dans l'évolution de sa stratégie interne en réalisant un audit de 13 membres internes et 2 séminaires de rencontres actives autour de la question :

« Conditions et moyens d'une prise en charge durable des qualités de la montagne dans le Haut-Béarn : quel chemin parcouru et quelles perspectives pour l'IPHB et la gestion en patrimoine commun ? »

Les 21-22 novembre 2024, l'IPHB et les membres de l'interprofession des facilitateurs stratégiques Interfas, dont S&C fait partie, mettront à l'honneur les démarches et institutions de gestion en patrimoine commun.



# PÔLE INTERVENTIONS SPÉCIFIQUES



## Accompagner les structures de **gouvernance en patrimoine commun** : lancement du projet DECLOISONNONS

En partenariat avec la avec FNCUMA, R.E.D., UNCPPIE, Terre de Liens, Accueil Paysans, RENETA, MRJC.

### Contexte :

Retenu dans le cadre de l'appel à projets ANIMERA - Animation Nationale et Interrégionale pour Mêler Enjeux Ruraux et Agricoles du Réseau National Agricultures et Ruralités

Le projet partenarial « DECLOISONNONS » a pour objet de créer un réseau durable de partenaires qui ambitionnent de co-concevoir les outils et lieux de débat permettant de renforcer les liens entre agriculteur·ice·s et acteurs des territoires ruraux, pour répondre aux objectifs du PSN visant à répondre aux attentes sociétales sur l'alimentation, la santé et promouvoir le développement local dans les zones rurales.

### Intervention de S&C en 2023-2024 :

La première année de ce projet consiste en la mise en commun et la capitalisation des différents outils et expériences des partenaires du projet sur leurs dispositifs de création de lien entre le monde agricole et le reste de la société civile.



# PÔLE INTERVENTIONS SPÉCIFIQUES



## Accompagner les acteurs des territoires dans leurs pratiques : coaching individuel

Chez Sol et Civilisation, nous accompagnons les transformations des territoires, des filières agricoles et alimentaires, et des réseaux associatifs, en facilitant les rencontres multi-acteurs pour des projets communs qui répondent aux défis écologiques, économiques et sociaux d'aujourd'hui.

Conscients que ces transformations passent avant tout par les femmes et les hommes qui les portent, nous souhaitons être au plus proche des personnes. Dans un monde en mutations, chacun.e peut ressentir le besoin d'être accompagné.e de façon individuelle et confidentielle dans la complexité de sa propre situation, et dans son projet.

Que vous soyez agriculteur.rice, responsable de collectif agricole et alimentaire ou facilitateur.rice, nous avons développé cette offre de coaching pour vous aider à explorer et tenir compte de votre propre complexité intérieure en interaction avec la complexité du monde, pour contribuer à des territoires, à des filières et à des réseaux intégrateurs et forts de leur diversité. Par une approche systémique et créative, ce coaching vise à identifier ses vulnérabilités et à mobiliser ses ressources pour cheminer dans ses relations et les espaces qui se situent aux interfaces : entre soi et l'autre, entre l'urbain et le rural, entre l'individuel, le collectif et le commun, entre la raison et la passion, entre les approches scientifiques et pragmatiques...

En 2023-2024, un coaching de 13 séances individuelles a été effectué auprès d'un porteur de projet agri-alimentaire.

Forte de ces années d'expérience en accompagnement, Elise Levinson sortira cette année son livre *Tenir Conte du Vivant* (cf p.19).

**2023-2024**

**PÔLE  
RECHERCHE &  
FORMATIONS**

# PÔLE RECHERCHE & FORMATIONS

Par la recherche-intervention, innover dans l'**accompagnement des transformations agricoles, alimentaires et territoriales**

**3e et dernière année du programme de recherche Alimentation Générale (Aligé) :**

**« Vers une alimentation générale qualifiée par l'action commune en territoires »**

*en partenariat avec l'Union Nationale des CPIE*

Préparation et animation des Ateliers Collectifs Territoriaux, auprès des 6 CPIE engagés dans le projet. Les problématiques abordées ont alimenté la question des modes de gouvernances et du rôle des CPIE dans le déploiement de la facilitation de l'action commune au service des transitions agri-alimentaires. Comment faciliter, accélérer les transitions des systèmes agricoles et alimentaires territoriaux ? Quelles postures et quelles gouvernances ?

Entre juillet et octobre 2023 : encadrement de la seconde partie du stage de recherche de Nellie Subileau-Dias, sur le sujet "Sur le territoire du Chablais, la facilitation de l'action commune pourrait-elle accélérer/amplifier une dynamique territoriale de transitions agri-alimentaires ? Si oui, à quelles conditions et avec quelles modalités ?". La restitution a eu lieu en territoire le 5.10.23. Les réflexions se poursuivent dans le cadre du projet Décloisonnons

**En cours et finalisation**

**Fin de la thèse « Accéder à l'alimentation en milieu rural : le cas des habitants en situation de pauvreté en Région Auvergne-Rhône-Alpes »**

*avec le Laboratoire d'Études Rurales-Sociétés et espaces ruraux de l'Europe contemporaine de Lyon 2, le Conseil Département de la Drôme, Cap Rural*

**Soutenance à venir**

**Suivi du programme « Inventer avec les acteurs de l'agriculture un nouveau métier : médiateur.trice territorial.e de transformations des systèmes agri-alimentaires »**

*avec l'Université Paris Nanterre*

**Lancement du projet**



# PÔLE RECHERCHE & FORMATIONS

Contribution à la recherche « *Entre hybridation et confrontation, quelle contribution du « retour à la terre » aux dynamiques de transitions et d'habitabilité des territoires ? Vers un nouveau contrat territorial et rural - L'exemple des Pyrénées et du Massif central* »

*sous la double direction de Laurent Rieutort (IADT, Université de Clermont-Ferrand) et Laurence Barthe (Université de Toulouse-Jean-Jaurès) et en partenariat avec Back to Earth*

Lancement du projet

Amorçage d'une recherche participative intitulée « **Quelle contribution du fait associatif aux territoires** »

*en partenariat avec le réseau des CPIE*

Projet retenu par l'Institut Français du Monde Associatif. Une action territoriale pour la gestion du vivant en patrimoine commun avec une pluralité d'acteurs, conceptualisée et pratiquée à AgroParisTech, a pu émerger au travers du rôle joué par des associations à l'ancrage territorial reconnu. Permet-elle de construire et de mettre en mouvement de nouveaux récits et de nouveaux territoires favorables à l'action commune au regard des enjeux écologiques, engageant les acteurs concernés ? De quelles façons ?

En cours

« La Facilitation Stratégique au service de **projets complexes et multi-acteurs** dans les territoires et les filières »

Consolidation et diffusion d'un outillage pour professionnaliser les porteurs et acteurs de PAT sur la **dimension précarité alimentaire**

*en partenariat avec Cap Rural*

Abandonné suite à la défection du partenaire

# PÔLE RECHERCHE & FORMATIONS

Appréhender les mutations contemporaines au prisme des territoires agricoles et ruraux

## Thèse de recherche sur « les relations au vivant dans les territoires agricoles et ruraux »

Thèse de doctorat « La biodiversité, un patrimoine à gérer par les acteurs du rural ? », aux côtés du pôle « stratégies patrimoniales » d'AgroParisTech, du laboratoire ESE (Ecologie, Systématique, Evolution) et de l'Association Patrimoniale Internationale (thèse co-financée par la CDC recherche). S&C participe au comité stratégique de la thèse.

En cours

## Participation à la création et à la mise en place d'un « territoire atelier » en Ségala Limargue

*en partenariat avec le centre AgroParisTech de Clermont-Ferrand et les Fermes de Figeac.*

Dans ce cadre, montage d'une thèse « Les haies comme objet de conception et de dialogue du projet local territorial. Une recherche-action en Ségala Limargue pour engager la transition agri-territoriale ». Accord de l'ADE Adour Garonne pour financer à 50% la recherche.

En cours de création

## Formation : interventions en formations initiales et continues

Intervention dans le Master 2 Bioterre, Université Panthéon Sorbonne (Sept. 23)

Participation à la conception d'une nouvelle Dominante d'Approfondissement à AgroParisTech, centre de Clermont-Ferrand, sur la thématique (encore à préciser) du « Territoire ».

Conception et animation d'un module de l'Institut des Hautes Etudes des Mondes Ruraux. Lancement reporté à l'automne 2024

Intervention dans le Module d'AgroParisTech « Les territoires et leurs marges, l'action publique locale en question » sur le thème « Retour sur le dialogue territorial, l'exemple de la Côte Ouest de Vias (Hérault) » (Nov 23.)

Depuis janvier 2024, collaboration aux formations et axes de recherche de l'UFR Développement local et aménagement des territoires d'AgroParisTech (centre de Clermont-Ferrand)

**2023-2024**

**PÔLE**

**RÉSEAU & DÉBAT**





## Ouvrage : Tenir Conte du Vivant

Rédaction de l'ouvrage "Tenir Conte du Vivant" par Elise Levinson, guide pratique de développement professionnel à l'usage des facilitateurs.rices territoriaux.

Il s'articule autour de 3 enjeux rencontrés par ces professionnels (identifiés suite aux coachings menés auprès d'une vingtaine de personnes entre 2020 et 2023) : se qualifier, se situer (dans son territoire et son système d'acteurs), agir. L'ouvrage sera présenté au séminaire de restitution final des résultats du projet AliGé (Alimentation Générale) le 11.12.24 à Paris.





# PÔLE RÉSEAU & DÉBAT

## 01 ■ MANDATS OU PARTICIPATIONS DANS DIVERSES STRUCTURES

### Groupe Monde Rural :

- participation au bureau
- co-organisation d'un dîner-débat sur la thématique : "quels freins et solutions au développement économique dans les territoires ruraux ?"

Mandat dans les instances de gouvernance des organisations : Association nationale des Nouvelles Ruralités, R. E. D., Fondation RTE (participation au Comité Exécutif), Interfas - Union professionnelle des Facilitateurs Stratégiques Patrimoniaux, Coop des Communs, IFOCAP, Agridées.

## 02 ■ PARTICIPATION À DES GROUPES DE RÉFLEXION

Agriculture: quelle dynamique de l'entrepreneuriat féminin ?

**Agridées** a mis en place un **groupe de travail** pour analyser ce phénomène complexe et comprendre les **freins endogènes et exogènes que les femmes rencontrent aux différentes étapes de leur parcours de cheffes d'entreprise agricole**, lors de leur formation et orientation dans les lycées agricoles et les écoles d'ingénieurs agronomes, au stade de leur projet d'installation, notamment au moment de la recherche de financement de leur projet professionnel, au niveau de leur insertion dans le tissu local, pour l'accès au foncier, dans le pilotage de leur entreprise et au niveau de leur engagement dans les structures collectives.

Destiné à l'écosystème agricole, ce travail collectif s'est donné comme objectifs de **faire émerger des propositions opérationnelles**, qui prennent en compte les attentes des agricultrices, en tant que femmes et professionnelles. Après plus d'un an de travail ensemble, ce GT sera clôturé en novembre 2024.

## 03 ■ VEILLE STRATÉGIQUE

- Veille sur le **Pacte Haies**
- « **Tu nourriras le monde** » : **projet de projection du film-documentaire** réalisé par Floris Schruijer et Nathan Pirard, qui retrace l'histoire de l'emblématique région céréalière, la Champagne crayeuse

## 04 ■ AU SEIN DE S&C....

- Réflexion générale sur le pôle Réseau & Débats, en partenariat avec Emanuelle Coratti
- **Coaching interne** de Suzanne par Elise

# PÔLE RÉSEAU & DÉBAT

## Interventions et participation à des colloques

Quelle ambition pour une agriculture productive et durable ? De la prospective à l'action – Agridéas 14 septembre 2023

Intervention lors des 15 ans de la Fondation RTE, pour l'atelier « Transitions agricoles et alimentaires ». - Dol-de-Bretagne, 27 au 29 septembre 2023

Participation au festival "Faciliter Demain ! Facilitation : un métier à professionnaliser et/ou des compétences transverses à démocratiser ?", Oct. 2023.

Mardis de l'Ifocap Face aux radicalités : quelle posture adopter pour renouer le dialogue ? Nov. 2023

Au CIRAD, «De la recherche pour les Communs au CIRAD, conversation ouverte à partir d'une expérience d'équipe..." – Nov. 2023

Intervention lors des Journées du Réseau des Praticiens Territoriaux du 6 décembre 2023 qui se tenait à Clermont-Ferrand sur le thème « La haie nouvel enjeu du commun territorial ? »

Intervention au Séminaire sur les transitions territoriales, AgroParisTech Saclay, janv. 2024, sur « Territoires à Agricultures Massif central : retour sur un processus d'accompagnement et de capitalisation».

Rencontres nationales du retour à la terre et de l'avenir des territoires #Backtoearth, "Retour à la terre et féminin" à Angers - Fév 2024

Conférence « Agricultures en France et en Europe : quelle ambition pour quels équilibres », 26 fev. Au Salon International de l'Agriculture

« Quelle démographie demain pour la France ? », conférence à l'Assemblée Nationale, Avril 2024.

Intervention au journées annuelles de l'Association Française de Science des Systèmes Cybernétiques Cognitifs Et Techniques, Moulin d'Andé, 10 au 12 mai 2024, session « les communs de l'eau », sur le thème « Systémiques de l'eau et commun. Regard à partir de la recherche des conditions et moyens de l'amélioration de la gestion de la (qualité totale) l'eau »

Institut des Hautes Etudes des Mondes Ruraux « Ruralités renouvelées : enjeux, écueils et promesses », mai 2024

Intervention au colloque organisé par la Coop des Communs en juin 2024 à Paris sur le thème « Communs et accès aux ressources naturelles : Quels outils pour associer la pratique du commun à la gouvernance territoriale ? », atelier « Quelles conditions pour des outils de gestion collective qui s'appuient sur la pratique du commun et participent à la gouvernance territoriale d'écosystèmes ? »

ShiftProjet, présentation du rapport intermédiaire « Pour une agriculture résiliente, bas carbone et prospère », juin 2024

Conférence « Nourrir la planète : comment réarmer la ferme France ? », organisé par l'Opinion, à Paris, juin 2024



# CONTACT

Sol et Civilisation  
5 rue Joseph et Marie Hackin  
75116 PARIS

*contact@soletcivilisation.fr*  
*www.soletcivilisation.fr*

