

Sol et Civilisation

Innover ensemble dans les territoires

www.soletcivilisation.fr



2010

Rapport d'activités

Sommaire

Un espace de recherche - intervention

7

Recherche - intervention avec les territoires
Accompagnement stratégique des acteurs



Un centre de réflexion et de propositions

11

Conduite et animation d'études
Collaboration avec FERT, agence de développement agricole
Accompagnement de travaux de recherche



Organiser, animer et faciliter les échanges de qualité

15

Nos publications
Les groupes de travail
Les colloques



Sol et Civilisation

21

La Vie interne
L'Équipe
Nos réseaux



Éditorial

L'année 2010 a vu l'activité de Sol et Civilisation prendre son essor tant en matière de publications, d'organisation de temps de réflexions sous forme de colloques et de séminaires que de réalisations de projets concrets.

L'élaboration du rapport d'activités pour une association est toujours un temps consacré à la rétrospective de l'année précédente. Les très nombreux événements qui ont jalonné l'année ont démontré notre capacité à proposer et à promouvoir de nouvelles idées et de nouveaux projets.

Ainsi, de notre participation au Salon International de l'Agriculture en début d'année au séminaire du Réseau Rural à Agen en décembre en passant par l'organisation ou la co-organisation de temps de débats régionaux, nous avons été présents sur de nombreuses thématiques agricoles et rurales.

À nos publications périodiques s'est ajoutée une nouvelle collection intitulée les « Cahiers de la Recherche » qui vise à proposer des points de vue de chercheurs parfois originaux, mais dont l'analyse doit nous mettre sur des pistes prometteuses.

L'année 2010, a aussi été marquée par une intense activité en matière de conduite de projets, elle conforte notre rôle de partenaire privilégié d'acteurs des milieux ruraux qui cherchent à innover dans leurs territoires.

L'année 2011 est déjà bien entamée et les projets se poursuivent avec un rythme aussi soutenu. J'attire votre attention sur cette année qui est un moment charnière où tous les partenaires de l'Association sont appelés à se retrouver autour du 20^{ème} anniversaire de l'Association pour évoquer le passé et envisager l'avenir ensemble. Ainsi, je vous donne rendez-vous le 29 septembre prochain aux 20^{èmes} Assises de Sol et Civilisation.



Michel LEDRU,
Président de Sol et Civilisation



VAUCLUSE

Chartreuse

GESTION DE L'EAU Voyage d'études au Japon

Coopérative agricole

GOUVERNANCE

Démarche patrimoniale

Un espace de recherche - intervention

Sol et Civilisation expérimente des nouvelles voies et moyens permettant à de multiples parties prenantes de développer au sein d'un territoire des stratégies communes de développement. Pour ce faire, Sol et Civilisation s'appuie notamment sur les concepts et les outils des démarches patrimoniales qu'elle soutient depuis de nombreuses années en liaison étroite avec l'AgroParisTech. Ces interventions se déroulent en France comme à l'étranger notamment avec l'agri-agence FERT, membre de l'association.

Recherche - intervention avec les territoires

◆ La gestion du petit réseau gravitaire dans le Vaucluse

Soutenue par l'Agence de l'eau Rhône-Méditerranée et Corse, la Chambre d'agriculture du Vaucluse a engagé depuis mai 2010 un partenariat avec Sol et Civilisation qui cherche à réactualiser la gestion du petit réseau gravitaire sur le département.

Pour la Chambre d'agriculture, la dégradation de la situation (urbanisation, vieillissement des structures de gestion, modification du cadre réglementaire avec la DCE) est apparue comme une opportunité pour investiguer un nouveau positionnement des agriculteurs, en particulier les 3000 irriguants, dans leurs territoires et leurs filières. Pour l'Agence de l'eau, cette initiative des agriculteurs est l'occasion d'explorer de nouvelles modalités d'intervention plus adaptées à ces réalités complexes et multi-acteurs, vis-à-vis desquelles les outils classiques de programmation semblent insuffisants.

Une démarche patrimoniale autour des « conditions et moyens d'une réactualisation de la gestion de la qualité globale de l'eau dans les petits réseaux gravitaires du Vaucluse » est lancée pour les deux années à venir.

Ce processus de mobilisation stratégique des acteurs autour des petits canaux cherche à établir les conditions et moyens nécessaires pour une gestion positive, libre et volontaire de ces réseaux par l'ensemble des acteurs concernés. Signature de chartes et de contrats ; Création ou optimisation d'instances de service, de négociation et de facilitation ; Mise en place de structures d'appui : tels sont les principaux résultats qu'augurent une telle initiative.



Prise d'eau du réseau gravitaire de Travaillan

◆ La gouvernance touristique en Chartreuse

Au cours de l'automne 2010, le Parc naturel régional (PNR) de Chartreuse a souhaité apporter un éclairage stratégique sur le développement touristique du massif et donner suite aux précédentes initiatives de l'association Sol et Civilisation Groupe Chartreuse.

En rencontrant une quinzaine d'acteurs clefs du territoire, Sol et Civilisation a facilité l'émergence d'une vision commune qui constitue le premier pas vers une démarche de moyen terme, celle-ci cherchera à réactualiser la gouvernance du

tourisme en Chartreuse. Dans ce massif à haute dimension patrimoniale, le développement touristique nécessite une implication forte de l'ensemble des acteurs ruraux, « néo » habitants mais aussi gestionnaires de la nature, si l'on veut ouvrir la voie à un développement durable du territoire, dépasser les conflits d'usage et faire de cette thématique un levier de création de valeur pour tous les chartroussins.



Gestion du Vivant et Création de Valeur, un projet de recherche intervention...

En intitulant ce projet Gestion du Vivant et Création de Valeur, Sol et Civilisation s'inscrit dans la lignée des réflexions qu'elle porte depuis ses origines sur **la ruralité comme une source d'équilibre et d'innovation pour la société dans son ensemble**, mais aussi dans la continuité des travaux plus récents qu'elle a pu développer aux côtés d'acteurs des territoires ruraux.

Ces travaux ont notamment souligné que la durabilité de l'agriculture relevait d'un système à quatre dimensions : la qualité des produits et de l'environnement, la viabilité économique des exploitations, la valorisation sociale du métier d'agriculteur, la vitalité des territoires ruraux. D'autres collaborations ont montré que ces approches pouvaient être une **source d'inspiration pour repenser plus globalement le développement durable des territoires**. Les explorations sur le terrain ont ainsi confirmé la nécessité de prendre en charge tout un bouquet de qualités qui touchent à la nature, aux ressources naturelles, à l'aménagement du territoire, mais aussi au revenu et à la reconnaissance des gestionnaires traditionnels, en particulier les agriculteurs. Il apparaît ainsi qu'aucune dimension ne prédomine sur l'autre et que l'enjeu consiste à mieux prendre en charge ce bouquet, ou, pour le dire autrement, savoir gérer ensemble les qualités du vivant. Ce mouvement d'ensemble n'est pas naturel, mais il est possible. Il nous semble même que ces changements présagent de la création de nouvelles valeurs, marchandes et non marchandes : épargne, investissement, revenus, mais aussi confiance, innovation, biodiversité, etc. Il reste que nombre de ces problèmes se jouent à des niveaux multiples, impliquent un grand nombre d'acteurs, plus dispersés et diversement organisés. C'est pourquoi, si les enjeux d'innovation sont technologiques, ils sont aussi stratégiques, aux niveaux local, territorial, national et probablement international.

Pour avancer sur ces questions, nous souhaitons **cheminer avec ces acteurs dans une démarche de recherche-intervention, pour innover dans la prise en charge de ce type de situation** où le territoire émerge comme une opportunité pour reconfigurer l'engagement face au vivant et en faire la source de nouvelles valeurs, ou de valeurs réactualisées : la gestion de la qualité de l'eau, la co-construction d'une agriculture à haute valeur ajoutée, la gouvernance d'un dessein touristique de territoire, le développement d'une écologie territoriale, etc. Voilà quelques sujets qui, s'ils ne sont pas tous confirmés, constituent néanmoins des pistes de travail dans différents territoires français, avec des partenaires agricoles et coopératifs, des organismes territoriaux, des institutions. Si nous nous appuyons sur les **acquis méthodologiques** que Sol et Civilisation a croisés, il nous semble que l'enjeu est avant tout d'élaborer avec ces acteurs les conditions de leur changement. Nous proposons également d'être un cadre de reformulation des problématiques vécues à travers des rencontres, des temps d'échange, une mise en réseau, mais aussi l'accompagnement de démarches de capitalisation ou de retour d'expérience.

Accompagnement stratégique des acteurs

◆ La coopérative agricole SICASELI

Depuis trois ans, la coopérative agricole SICASELI (Nord-est du Lot) a engagé avec le soutien de Sol et Civilisation, un ensemble de travaux permettant de refonder son action et son développement : exercice de prospective en 2008, réflexion stratégique en 2009, refonte organisationnelle et définition d'un plan d'action de moyen terme en 2010.

Développement de l'énergie solaire, gestion de la biodiversité, gestion de l'eau, gouvernance alimentaire territoriale, nouvelle instrumentation stratégique et opérationnelle pour les exploitations agricoles ou le territoire, les projets pour innover dans le champ de la gestion du vivant sont nombreux.



Le département du Lot

Zone de la Sicaseli



Le Ségala-Limargue (Nord-est du Lot)

Sol et Civilisation apporte en fonction des besoins un renfort afin d'aider à la formulation conceptuelle et stratégique des projets, au développement de nouvelles idées et à assurer ponctuellement une liaison avec des partenaires régionaux ou nationaux.

Sol et Civilisation a également accompagné la SICASELI dans un voyage d'études au Japon sur le thème des coopératives de consommateurs.

“ En 2011,

Sol et Civilisation continuera à accompagner la SICASELI et participera à son comité stratégique récemment mis en place ...

”



Rencontres au Japon



Gestion de l'eau

Gestion territoriale des emplois
et des compétences (GTEC)

GOVERNANCE ALIMENTAIRE

Albanie

Développement rural

BIÉLORUSSIE

Retour d'expériences

Un centre de réflexion et de propositions

Sol et Civilisation produit, seule ou en partenariat, des études thématiques et des analyses de long terme permettant d'éclairer la stratégie des acteurs concernés par le développement des territoires ruraux.

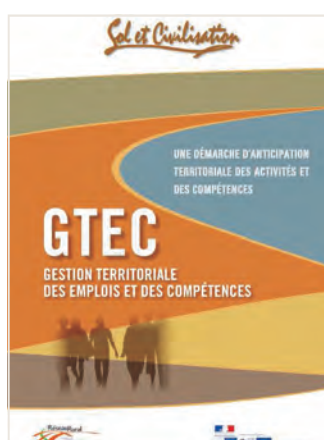
Conduite et animation d'études

◆ La Gestion Territoriale des Emplois et des Compétences

Le projet de Gestion Territoriale des Emplois et des Compétences (GTEC) est soutenu par le Réseau Rural Français et financé par l'Etat et l'Union Européenne à travers le FEADER (Fonds Européen Agricole pour le Développement Rural). Par ce projet, Sol et Civilisation a souhaité contribuer à promouvoir les innovations des territoires en la matière. De façon plus concrète, le projet a permis de monter une plate-forme Internet, de rédiger un ouvrage de capitalisation des pratiques et d'initier l'échange entre les territoires par des voyages d'études.

Ainsi, le groupe de projet a pu rencontrer en deux ans, les acteurs du Pays Sud Grésivaudan, du Pays du Cœur de l'Hérault, du Pays de Fougères, de Ploërmel, des Landes et du Seignanx.

Ce projet a également permis la participation du groupe à des ateliers lors des Universités Européennes de l'Accueil en juin 2010 et au Séminaire national du Réseau Rural à Agen en décembre 2010.



“ En 2011,

Sol et Civilisation prolonge l'initiative.
Retrouvez toutes les informations sur
le site www.territoireetemplois.fr

”

Collaboration avec FERT, agence de développement agricole

FERT

L'association FERT, membre de Sol et Civilisation, est une association de coopération internationale créée en 1981 par la volonté de responsables d'organisations professionnelles céréalières et de diverses personnalités préoccupées par les problèmes agroalimentaires des pays en développement.

FERT intervient dans une dizaine de pays et poursuit actuellement une vingtaine de projets de développement. Sur certains d'entre eux, Sol et Civilisation est sollicitée par FERT pour apporter son expertise sur les questions de développement local et de gouvernance pluri-acteurs.

◆ Évaluation participative d'un projet de développement rural en Albanie



FERT poursuit un projet de développement agricole et rural dans le sud-est de l'Albanie, sur la commune de Voskopojë. Il s'agit d'accompagner des initiatives dans les domaines de l'agriculture, du tourisme et de la valorisation du patrimoine sur la base d'un plan stratégique élaboré par les acteurs locaux.

Parallèlement, un dispositif de gouvernance inclusif est progressivement mis en place.

Sol et Civilisation a été sollicitée par FERT pour réaliser une évaluation à mi-parcours de ce processus de développement territorial en émergence. Une quarantaine d'entretiens et l'animation de deux séminaires thématiques ont permis de poser un diagnostic et de faire des propositions d'ajustement pour la fin du programme.

◆ Retour d'expérience sur le programme CORE en Biélorussie

Depuis 2003, le programme CORE en Biélorussie a pour objectif d'étudier avec les acteurs locaux et la population la faisabilité d'une nouvelle approche partenariale de la réhabilitation durable des conditions de vie dans les territoires affectés par une contamination radioactive du fait de l'accident de Tchernobyl. FERT y a participé sur le volet du développement économique et social de la petite agriculture privée.

Sol et Civilisation a été sollicitée en 2009 et 2010 pour appuyer le projet COREX, retour d'expérience du programme CORE, en particulier sur les questions de l'économie agricole et rurale.

Sol et Civilisation a ainsi piloté un groupe de travail réunissant des acteurs français institutionnels, associatifs, élus ou professionnels agricoles. Cette mission a permis de mettre en évidence l'intérêt d'une approche de développement agricole fondée sur l'activation de l'expertise des agriculteurs et des populations sur leur situation et leur mise en liaison avec les autres acteurs (acteurs locaux, instituts techniques, organismes bancaires, etc.). Elle a permis également de souligner la proximité des problématiques de développement territorial françaises et biélorusses, et notamment le lien entre agriculture et territoire.

“ En 2011,

Sol et Civilisation apportera son support à un projet de développement rural dans le sud de la Biélorussie dans lequel FERT est partie prenante ...

”



Accompagnement de travaux de recherche

Sol et Civilisation soutient et accompagne des travaux de recherche académique permettant de faire avancer la connaissance dans les sciences de la stratégie appliquée au territoire.

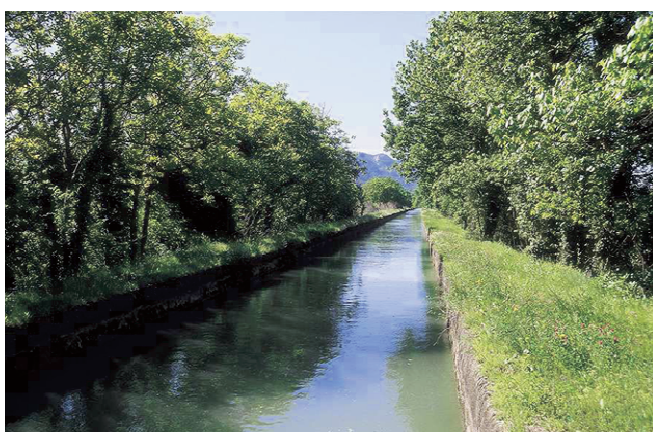
◆ La gestion de l'eau

Sol et Civilisation accueille depuis 2008 un travail de thèse sur l'implication des acteurs dans la gestion de l'eau.

Ce travail mené par Didier Christin est encadré par Henry Ollagnon de l'AgroParisTech et Laurent Lepage de l'Université du Québec à Montréal.

Il bénéficie des financements de l'Agence de l'Eau Rhône-Méditerranée et Corse et de l'Agence Nationale de la Recherche et de la Technologie (ANRT) (Programme CIFRE).

En 2010, ce travail a bénéficié du projet de recherche-intervention dans le Vaucluse et a donné lieu à une publication dédiée, lançant ainsi la collection des Cahiers de la Recherche (*voir la partie Nos publications*).



◆ La gouvernance alimentaire de territoire

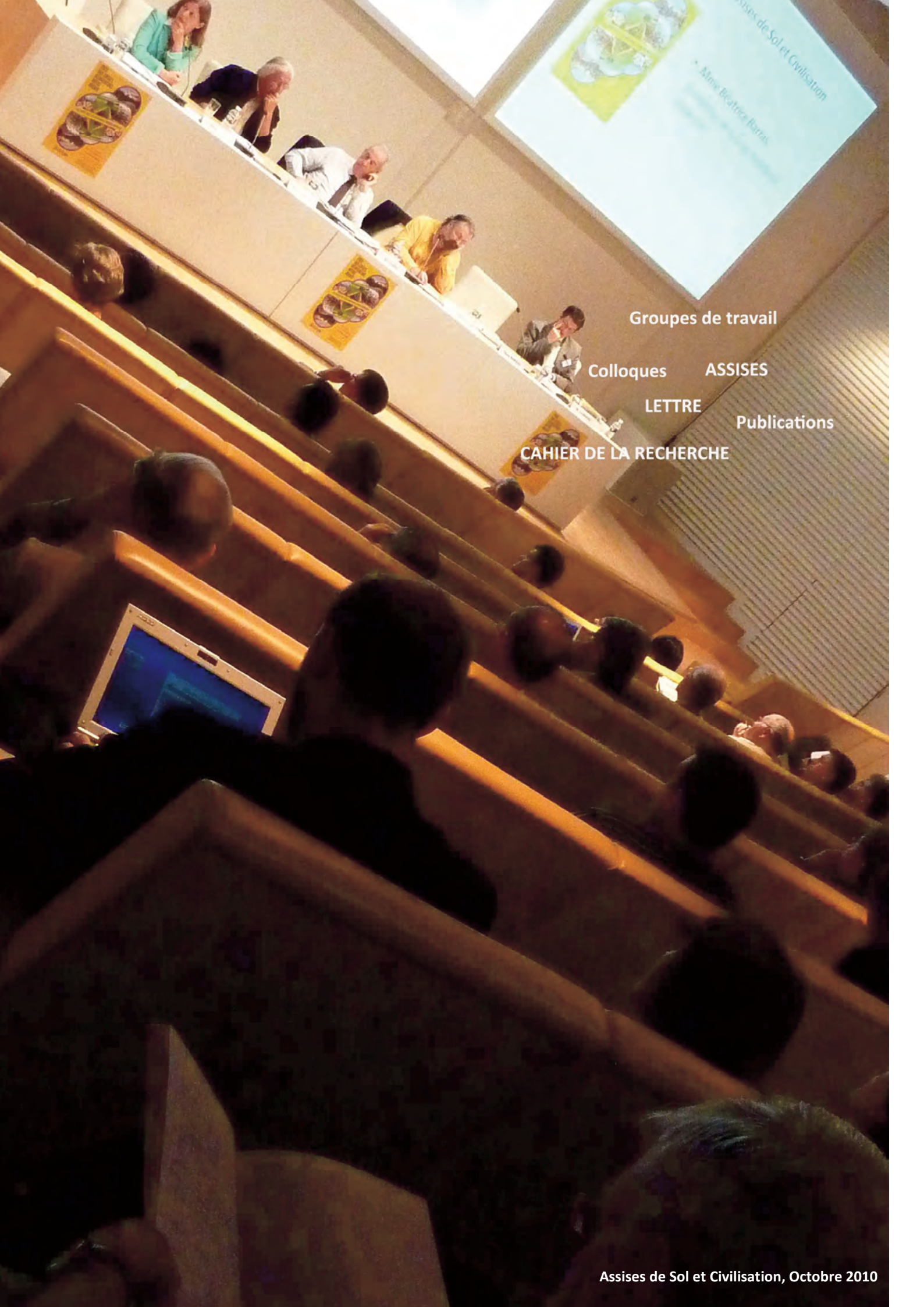
En partenariat avec la SICASELI, Sol et Civilisation soutient depuis l'automne 2010 une thèse sur la gouvernance alimentaire de territoire.

Ce travail est conduit par Sandrine Fournié sous la direction de Marc Barbier (DR INRA SADAPT) et Yuna Chiffolleau (CR INR UMR Innovation).

Dans un contexte où l'agriculture et les espaces ruraux français cherchent de nouveaux leviers de développement, les coopérations territoriales autour des circuits alimentaires apparaissent comme des innovations à même de contribuer au développement durable.

Ce projet cherchera à analyser les ressorts de l'engagement individuel et collectif dans ce nouveau type de coopération, les dynamiques qui en découlent et leurs impacts sur le développement des territoires.





Groupes de travail

Colloques

ASSISES

LETTRE

Publications

CAHIER DE LA RECHERCHE

Organiser, animer et faciliter des échanges de qualité

S

ol et Civilisation publie une Lettre à fréquence régulière et des Cahiers thématiques.

Ces publications se font l'écho des travaux de l'association mais sont également ouvertes à de multiples auteurs extérieurs. Sol et Civilisation cherchera également à investir d'autres formats (notes, articles, publication de thèses) et à développer leur diffusion sur Internet.

Nos publications

◆ Les Lettres : Quatre thématiques abordées en 2010

Agriculture et Territoires

- Pour des agriculteurs, acteurs de leur développement, *paru en octobre, par Thibaut Caillère, chargé de mission S&C*
- Développement agricole et territoire, l'expérience de Voskopojë, *paru en octobre, par Jean-Charles Derongs, chargé de projets FERT*
- Sur l'ensemble des territoires européens : une agriculture durable, *paru en octobre, par Christophe Grison, président de FARRE*
- Guérande, une coopérative de territoire entre terre et mer, *paru en avril, par Thibaut Caillère et Truong-Giang Pham, chargés de mission S&C*

Gestion du vivant

- Gestion du vivant et Création de valeur, un projet Sol et Civilisation, *paru en juillet, par Dominique Viel, administratrice de S&C*
- Gérer les ressources naturelles, enjeu écologique et gestion du vivant, *paru en juillet, par Thibaut Caillère, chargé de mission S&C*
- Le lièvre, la perdrix et la gestion du vivant, *paru en juillet, par Thibaut Caillère, chargé de mission S&C*
- La gestion de la ressource en eau : place des acteurs ruraux entre rationnel et raisonnable, *paru en juillet, par Didier Christin, ingénieur agronome, doctorant à S&C*

Développement Rural

- L'énergie renouvelable au cœur du développement d'un territoire rural, l'exemple de Mené, *paru en juillet, par Truong-Giang Pham, chargé de mission S&C*
- Quand l'agriculture impulse le développement local, *paru en avril, par Philippe Ballan, président de l'AIMVER*
- Agriculteurs, agricultrices, agriculture : quelques pistes pour co-construire activement l'avenir rural de son territoire, *paru en février, par Yvon le Caro, maître de conférences à l'Université Rennes 2*

Retour sur les événements

- Retour sur un débat : Faut-il encore défendre la ruralité ?, *paru en octobre, par Philippe Ballan, président de l'AIMVER*
- « Quelle gouvernance pour nos territoires ? » Synthèse du Colloque en Chartreuse, *paru en avril, Groupe Chartreuse*
- Synthèse des Assises 2009, *paru en février, par Thibaut Caillère, chargé de mission S&C*
- Gestion Territoriale des Emplois et des Compétences - Synthèse du Séminaire du 11 décembre 2009 à Toulouse, *paru en février, par Lucie Vilboux, journaliste à l'Acteur Rural et Truong-Giang Pham, chargé de mission S&C*

Les Lettres parues en 2010



◆ Le Cahier de la Recherche

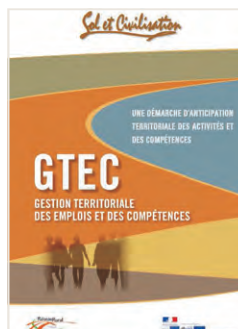


Ce premier Cahier de la Recherche inaugure une nouvelle collection, elle vise à proposer des points de vue de chercheurs parfois originaux mais dont l'analyse doit nous mettre sur des pistes prometteuses.

À partir de l'analyse de travaux d'auteurs venus de différentes disciplines tels que Michel Crozier (analyse stratégique des organisations), Elinor Ostrom (théorie des ressources communes) et James S. Colman (capital social) Didier Christin, ingénieur doctorant à Sol et Civilisation, cherche à souligner leurs apports aux sciences de l'environnement.

Comment mieux gérer les réalités du vivant ? Cette gestion passe-t-elle par leurs privatisations ? Par leurs normalisations et plus globalement par leurs réglementations ? Peut-on trouver d'autres modes de prise en charge qui passent par d'autres façons de travailler ensemble ?

◆ Le guide de la Gestion Territoriale des Emplois et des Compétences



L'activité économique en milieu rural est pour l'essentiel le fait de petites entreprises. Leurs caractéristiques constituent autant de difficultés pour une approche efficace des questions de ressources humaines, dès lors que leur gestion serait conçue entreprise par entreprise, voire même par branche d'activité.

Le territoire en tant qu'espace de mobilisation de projets et de solidarités actives permet de prévoir, de mutualiser et de coopérer. Pour ce faire, il peut s'appuyer sur la Gestion Territoriale des Emplois et des Compétences (GTEC) comme d'une démarche et un catalyseur pour un travail transversal et décloisonné. Cet ouvrage cherche à mettre en lumière les innovations en la matière impulsées par différents territoires ruraux.

Il pointe les caractères les plus reproductibles et souhaite donner aux lecteurs des clefs pour penser la GTEC comme levier d'une démarche d'anticipation territoriale des activités et des compétences.

Les groupes de travail

Sol et Civilisation anime des groupes de travail qui comprennent des personnes de compétences, de profession et d'opinions diverses mais qui se rejoignent sur les valeurs et la mission de l'association. Elle s'appuie également sur des clubs de réflexion locaux qui se réfèrent à son projet.

◆ Le groupe de Toulouse

Ce groupe est composé de membres indépendants de la région Midi-Pyrénées qui ont décidé de se retrouver régulièrement depuis plus d'une dizaine d'années pour réfléchir ensemble, à partir de leurs pratiques au-delà de leurs fonctions et de leurs structures, sur la question suivante : « Comment entreprendre en milieu rural ? » Il bénéficie du soutien actif de l'École d'ingénieurs de Purpan à Toulouse.

Ce groupe a porté le projet de Gestion Territoriale des Emplois et des Compétences.

“ En 2011,

Une rencontre inter groupes est prévue à l'automne ... ”

◆ En lien avec le groupe Chartreuse : Quelle gouvernance pour nos territoires ?

L'Association « Groupe Chartreuse Sol et Civilisation » a organisé le 11 février 2010 une soirée-débats sur la gouvernance territoriale.

Malgré la neige, environ 50 personnes se sont rendues à St Laurent du Pont (Isère) pour partager et échanger avec :

Jean-Paul Claret, vice-président du PNR Chartreuse, maire d'Entremont le Vieux (Savoie) et conseiller général du canton Les Echelles, membre du groupe local de Sol et Civilisation ;

Cécile Gallien, maire de Vorey (Haute-Loire) et directrice d'une intercommunalité ;

Michel Ledru, président de Sol et Civilisation et maire de Bosc-Guérard-Saint-Adrien (Seine Maritime) ;

André Vallini, député, président du Conseil Général de l'Isère, ancien membre du Comité Balladur sur la réforme des collectivités territoriales.

L'animation de la soirée a été assurée par René Caspar, membre du Comité d'Orientation.

◆ En lien avec le groupe de Camboulazet : Agriculture et Territoires en Aveyron

Le groupe de Camboulazet de Sol et Civilisation, les Jeunes Agriculteurs et le Conseil Général de l'Aveyron ont proposé une série de trois séminaires à destination du grand public sur le thème « Agriculture et territoires ».

Ils ont eu lieu les 28 janvier, 24 février et 6 avril 2010, et ont vu les interventions de :

Carole Doré, agricultrice dans l'Aisne et responsable de Jeunes Agriculteurs ;

Bertrand Hervieu, sociologue, inspecteur Général de l'Agriculture et président du Conseil Scientifique du CIRAD ;

Raphael Larrère, agronome/sociologue et directeur de recherche à l'INRA ;

Karen Serres, administratrice de la FNSEA.

Les colloques

16 - 17 décembre

Séminaire du Réseau Rural Français (RRF)
**« Nouvelles ruralités,
nouvelles politiques publiques » / Agen**

Lancement du site Internet sur la GTEC

4 novembre

**Soirée d'échanges et de débats /
Château-Gontier**

« Agriculture et biodiversité : un couple naturel ? »

7 octobre

Assises 2010 / Paris

« Face aux crises, réinventons notre avenir.
La voie de l'économie territoriale »

15 - 16 - 17 juin

**Université Européenne de l'Accueil /
Clermont-Ferrand**

Atelier sur la Gestion Territoriale des Emplois

8 juin

Matinée d'échanges et de débats / Paris

« Faut-il encore défendre la ruralité ? »

27 - 28 mai

**Colloque européen / Saint-Jacques de
Compostelle, Espagne**

« L'avenir du développement rural dans l'Union
Européenne »

6 avril

Soirée d'échanges et de débats / Aveyron

« Agriculture et territoires »

3 mars

Salon International de l'Agriculture / Paris

« L'agriculture dans le développement territorial »

11 février

Soirée d'échanges et de débats / Chartreuse

« Quelle gouvernance pour nos territoires ? »

28 janvier

Soirée d'échanges et de débats / Aveyron

« Agriculture et territoires »



Évènement
Sol et Civilisation
ou réalisé en partenariat



Participation active
de Sol et Civilisation

Université Européenne de l'Accueil

15-16-17 juin

Dans le cadre du projet de lancement de la plate-forme des innovations de la GTEC, Sol et Civilisation a été invitée à animer un atelier lors de cette Université qui a eu lieu à Clermont Ferrand. Nous avons pu faire le **point sur des recherches-actions menées dans les territoires au sujet de la gestion des emplois et des compétences.**

Salon International de l'Agriculture (SIA)

3 mars

Le Ministère de l'Alimentation, de l'Agriculture et de la Pêche a organisé dans le cadre du Salon International de l'Agriculture, un colloque sur le **lien entre agriculture et développement territorial.** Le projet de la SICASELI, coopérative agricole accompagnée par Sol et Civilisation dans sa réflexion stratégique, a été présenté.

Séminaire du Réseau Rural Français (RRF)

16-17 décembre

Le Réseau Rural Français a organisé son séminaire bisannuel à Agen. Nous avons lancé à cette occasion le **site Internet de la GTEC** (www.territoireetemplois.fr) et l'**ouvrage de capitalisation** qui lui est consacré.



Soirée d'échanges et de débats :

« Agriculture et biodiversité : un couple naturel ? »

4 novembre

Farre Mayenne, l'Association Nature et Paysages et Sol et Civilisation ont organisé une soirée d'échanges et de débats sur le sujet de **l'agriculture et de la biodiversité.** La soirée s'est tenue à Château-Gontier en Mayenne.

Le **maintien de la biodiversité** est un objectif de plus en plus partagé. Dans nos espaces ruraux, il concerne au premier chef, l'activité agricole. Pour certains, il est urgent de repenser les pratiques ; pour d'autres, il convient de repenser le problème. Afin d'apporter les premiers éléments de réflexion, nous avons invité Raphaël Larrère, agronome et sociologue et co-auteur de l'ouvrage « Du bon usage de la nature : pour une philosophie de l'environnement », (2009).

Colloque en Espagne

27-28 mai

Sol et Civilisation a participé à un colloque à Saint Jacques de Compostelle (Espagne) sur **l'avenir du développement rural dans l'Union Européenne.** Ce colloque était co-organisé par l'association Ruralité Environnement Développement, dont Sol et Civilisation est administrateur depuis 2008.

L'Union Européenne est entrée dans une phase active de consultation sur l'avenir de ses politiques communautaires pour la période post 2013, et cette manifestation a permis de poser des éléments de débat. R.E.D. a rendu, à cette occasion, deux notes de positionnement, l'une sur le devenir de la PAC, l'autre sur les politiques de développement rural.

Matinée d'échanges et de débats :

« Faut-il encore défendre la ruralité ? »

8 juin

Sol et Civilisation et l'Association d'Ingénieurs pour la Mise en Valeur de l'Espace Rural (AIMVER) ont organisé dans les locaux de la Maison des Céréaliers, un petit déjeuner d'échanges et débats. Il s'agissait de proposer aux responsables et aux élus un temps de recul pour **échanger sur le devenir des territoires ruraux face aux nouvelles attractivités** dont ils semblent faire preuve.

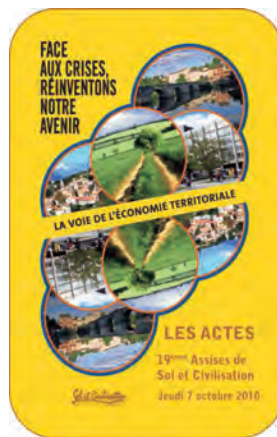


◆ Les Assises

Sol et Civilisation organise chaque année un colloque parisien « les Assises » au début de l'automne, proche de la date anniversaire de la création de l'association, le 29 septembre 1991.

Près de 150 personnes ont participé aux 19èmes Assises le 7 octobre 2010, à la Fédération Nationale du Crédit Agricole, à Paris.

Cette année, le thème de l'économie territoriale a été abordé. Il s'agissait d'éclairer une voie qui saurait conjuguer les besoins de proximité et l'ouverture, le souci du local et les performances des filières. L'animation a été assurée par Dominique Viel, administratrice de Sol et Civilisation.



Les Actes des Assises 2010 sont disponibles sur le site Internet de Sol et Civilisation, de même que ceux des années précédentes.

D'une manière générale, vous pourrez les retrouver dès leurs parutions sur www.soletcivilisation.fr

◆ Accompagnement d'élus des Jeunes Agriculteurs

Au deuxième semestre, Sol et Civilisation a animé les réflexions d'un groupe informel d'administrateurs de Jeunes Agriculteurs, en organisant une série de petits-déjeuners autour de la question : « Être jeune agriculteur aujourd'hui : dans les filières agricoles et dans les territoires ? ».

La poursuite de ce travail de reformulation stratégique au début de l'année 2011, contribuera à une réflexion élargie sur les relations entre l'agriculture, son territoire et la société dans le prochain Cahier.

Pour les agriculteurs impliqués dans ces entretiens croisés, cette prise de distance conviviale vis-à-vis du quotidien est aussi l'occasion d'éclairer avec un regard prospectif le cheminement nécessaire pour une requalification de l'agriculteur, devenu « paysan-entrepreneur ».

◆ Participation au projet « Céréactifs »



FERT et Sol et Civilisation ont participé à un exercice de diagnostic stratégique mené au sein du Groupe Céréaliéristes sur les filières céréalières en France.

◆ Secrétariat du Comité d'Orientation et de Recherche Prospective de la Fédération des Parcs Naturels Régionaux

Sol et Civilisation a été missionnée par la Fédération des Parcs Naturels Régionaux pour assurer le secrétariat de son Comité d'Orientation et de Recherche Prospective. Présidé par Philippe Lacombe, ancien directeur scientifique de l'INRA, ce comité indépendant est constitué de personnalités venant d'horizons divers (économie, sociologie, biologie, ...).

Le CORP cherche à confronter les objectifs, l'esprit, les actions des PNR aux dynamiques écologiques et sociales à l'œuvre dans leur domaine d'intervention.

La Vie interne

◆ Conseil d'Administration

Sol et Civilisation est administrée par un Conseil d'Administration qui élit son président. Cet organe est garant des orientations stratégiques de l'Association et responsable de sa gestion. Son fonctionnement répond à des règles établies dans les statuts de l'Association.

Michel Ledru Président
Michel Mollard Secrétaire-trésorier
Henri de Benoist
Michel Rostagnat
Dominique Viel

◆ Comité d'Orientation

Pour orienter ses travaux, Sol et Civilisation s'organise autour d'un Comité d'Orientation qui regroupe, en plus des membres du Conseil d'Administration, des personnes de compétences, de professions et d'opinions très diverses qui partagent le projet de l'Association.

Pierre Baffert, Président d'honneur du PNR de Chartreuse, président de l'association
« Sol et Civilisation Groupe Chartreuse »
Claude Beaufort, Journaliste
René Caspar, Ancien professeur à l'Ecole d'ingénieur de Purpan
Pierre Fauconnet, Agriculteur retraité, ancien président du Salon International de l'Agriculture
Michel Hamel, Agriculteur dans la Manche
Jean Lassalle, Député des Pyrénées Atlantiques
Michel Ménard, Haut Fonctionnaire, conservateur honoraire des hypothèques Pas-de-Calais
Philippe Meurs, Agriculteur dans l'Aisne, président des JA de 2006 à 2008
Ambroise de Montbel, Ingénieur de recherche AgroParisTech
Anne-Claire Vial, Agricultrice, vice-présidente de la Chambre d'agriculture de la Drôme, membre du bureau de l'AGPM

◆ Comité de Parrainage

À la création de l'association, en 1991, Raymond Lacombe et Jean Dupuis, ses fondateurs, ont réuni un Comité de Parrainage auquel de nouveaux membres se sont associés depuis.

Philippe Adnot	Etienne David	Jean-Pierre de Longevialle
Jean-Robert Armogathe	Jean-Baptiste Dardel (+)	Dominique de la Martinière (+)
François Baroin	Jacques Delors	Flora Martino
Jacques Barrot	Pierre Deslignes	Pierre Méhaignerie
Giuseppe Bartolucci	Gérard-François Dumont	Manou Ménard (+)
Denis Beaudoin	Pierre Fauconnet	Michel Ménard
Jean-Marie Behaghel	Jean François-Poncet	Henri Mennesson (+)
Henri de Benoist	René Groussard	Michel Mollard
Jacques Bonnot (+)	Paul Guiberteau	Jean-Marc Pastor
Gérard de Caffarelli (+)	Jean-Paul Huchon	René Raimbault (+)
Claude Chégut	Henry Jouve	Michel Rocard
Jacques Chirac	Bernard Labbé	Emmanuel Rodocanachi
Julien Coléou (+)	Christian Lapointe	Bernard Yon

L'Équipe

Guillaume DHERISSARD, Directeur

guillaume.dherissard@soletcivilisation.fr / Tél : 01 44 31 16 62

Thibaut CAILLÈRE, Chargé de mission, animation d'études sur la gestion du vivant et la création de valeur en milieu rural, recherche-action territoriale, conduite de démarches patrimoniales, coordination de la capitalisation

thibaut.caillere@soletcivilisation.fr / Tél: 01 44 31 16 67

Truong-Giang PHAM, Chargé de mission, animation de groupes de travail, coordinateur de la Lettre de Sol et Civilisation, contact avec le Réseau Rural Français

giang.pham@soletcivilisation.fr / Tél : 01 44 31 16 68

Bernadette RAMOUSSE, Assistante administrative

b.ramousse@fert.fr / Tél : 01 44 31 16 61

Karine VOLCLAIR, Assistante de communication

k.volclair@fert.fr / Tél : 01 44 31 16 72

Didier CHRISTIN, Doctorant Ingénieur chargé d'études

Chercheur associé :

Sandrine FOURNIÉ, Doctorante INRA SAD - UMR Innovation

Nos Réseaux

Soucieuse de développer des partenariats et de croiser ainsi les regards et les univers d'intervention, Sol et Civilisation s'est associée au fil du temps à diverses structures, associations ou divers collectifs, préoccupés par le développement territorial et rural.



Sol et Civilisation adhère depuis son origine au **Groupe Monde Rural**, association Loi 1901. Le **GMR** compte aujourd'hui 19 organisations représentant le monde associatif, les organisations professionnelles et des associations d'élus locaux et territoriaux, œuvrant toutes pour le développement des territoires ruraux.

Ses composantes s'appuient sur cette diversité et cette représentativité pour s'affirmer en tant que force de proposition et promouvoir une vision horizontale des enjeux liés à la ruralité.

Pour le GMR, l'espace rural est une composante essentielle des politiques d'aménagement du territoire car il répond aux besoins de la société d'aujourd'hui et encore plus de celle de demain : biodiversité, bioénergie, paysage, espaces naturels, qualité de vie, production alimentaire.

<http://www.groupemonderural.fr>



FARRE (Forum de l'Agriculture Raisonnée Respectueuse de l'Environnement) est une association inter-professionnelle créée en 1993 qui a pour vocation de faire connaître les avantages de l'agriculture raisonnée et de contribuer à sa généralisation. Elle compte près de 1 000 membres.

L'association nationale FARRE est une association agréée de protection de la nature.

<http://www.farre.org>



Ruralité Environnement Développement est une association internationale rassemblant des acteurs du développement rural en Europe. RED agit en faveur d'un développement des zones rurales qui intègre sur un territoire donné les notions d'économie, de culture et d'environnement, dans une relation positive avec les espaces urbains.

<http://www.ruraleurope.org>

Sol et Civilisation

Innovier ensemble dans les territoires

www.soletcivilisation.fr

Sol et Civilisation est une association créée en 1991 à l'initiative de responsables professionnels agricoles et de nombreuses personnalités issues de la société civile pour promouvoir une ruralité vivante source d'équilibres de société.

Elle est un centre de réflexion, d'interventions et de propositions et un réseau ouvert et fédérateur permettant le partage d'expériences.

5, rue Joseph et Marie Hackin
75116 Paris
Tél : 01 44 31 16 61 / Fax : 01 44 31 16 74
soletcivilisation@soletcivilisation.fr